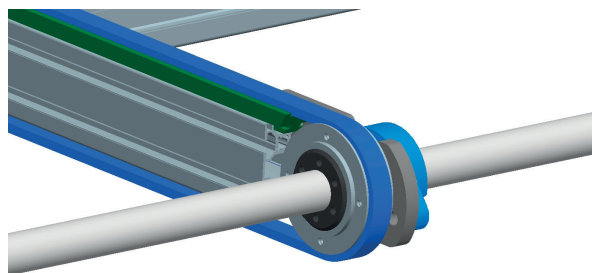
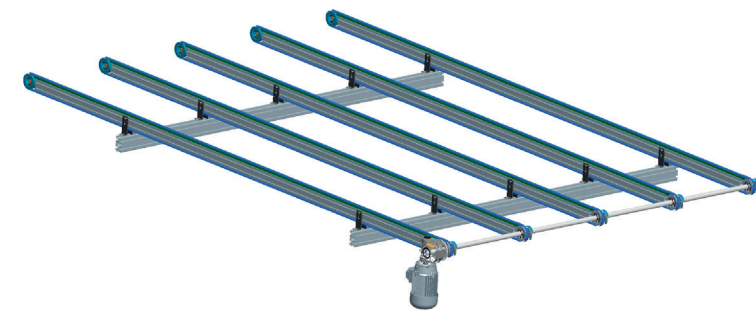
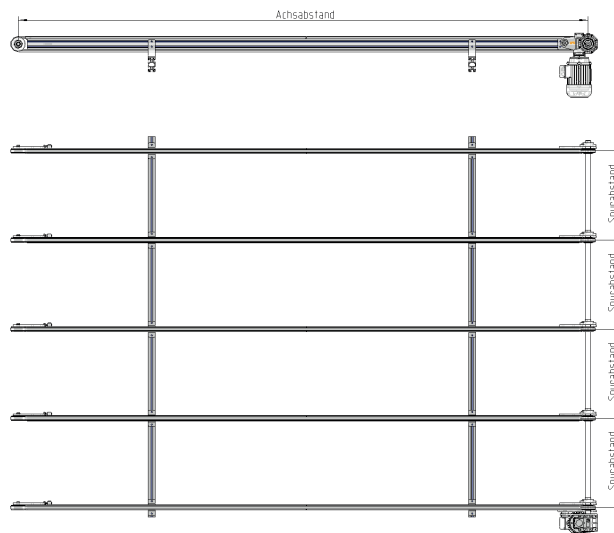


# Zahnriemenförderer ZRF 90



**Spurabstand stufenlos verstellbar durch Wellenspannsatz im Antriebs-Zahnriemenrad**

**Auch mit Mittelantrieb und reduzierten Umlenkdurchmesser erhältlich. (Siehe Seite 34.)**



Die angetriebenen Zahnriemenförderer werden überwiegend zum innerbetrieblichen Längstransport von Platten oder Behältern verwendet. Das Förderelement sind Zahnriemen mit Teilung 5 oder 10 mm in den Breiten 16 – 32 mm, abgetragen auf einer Kunststoffgleitleiste.

Standardausführung mit bis zu 10 Spuren [angepasst an das Fördergut].

👤 Max. Tragkraft: 200 kg [abhängig vom Fördergut]

Die Längsträger bestehen aus Aluminiumprofilen 60x30 mm.

Die Querträger bestehen aus Aluminiumprofilen 80x40 mm.

Die einzelnen Spuren können auf der zentralen Antriebswelle bzw. den Querträgern stufenlos verschoben werden.

Die konstante Fördergeschwindigkeit [bei 50 Hz] ist im Bereich von 3 – 40 m/min möglich.

Antrieb: Getriebemotor mit 400 V, 50 Hz, Schutzklasse IP54

Leistung von 0,25 – 1,1 kW je nach Fördergeschwindigkeit und Belastung.

**Eventuelle Gefahrenstellen, die sich durch den Aufstellungsort, die Kombination mit anderen Maschinen oder Elementen ergeben, müssen gesondert geprüft und beseitigt werden.**

Standard-Type Spuranzahl	Spurabstand	Bestell-Nr.				
		SL 2000 mm	SL 2500 mm	SL 3000 mm	SL 3500 mm	SL 4000 mm
SA	[mm]					
2	variabel	109801	109809	109817	109825	109833
3	variabel	109802	109810	109818	109826	109834
4	variabel	109803	109811	109819	109827	109835
5	variabel	109804	109812	109820	109828	109836
6	variabel	109805	109813	109821	109829	109837
7	variabel	109806	109814	109822	109830	109838
8	variabel	109807	109815	109823	109831	109839
10	variabel	109808	109816	109824	109832	109840

**Abweichende Breiten und Längen sind auf Anfrage erhältlich.**

**Unterkonstruktion für die gewünschte Förderhöhe wird auf Anfrage mitangeboten. (Ähnlich UST 60 Seite 17.)**