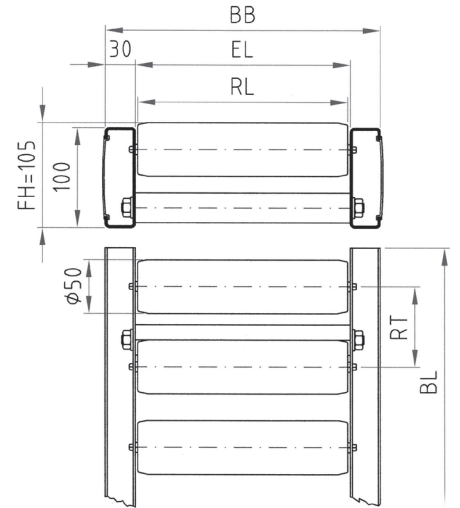
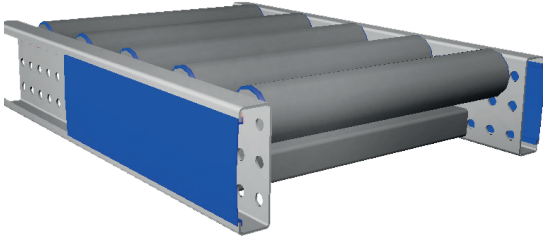


# Rollenbahn mit C-Profil und Stahltragrollen SRB 50S



Tragrollen in oberer Lochreihe montiert

Die Schwerkraft-Leichtrollenbahnen sind geeignet für Stückguttransport. Horizontal durch händisches Weiterschieben oder durch Schwerkraft mit ca. 2 - 5 % Gefälle in Kombination mit Bremstragrollen bzw. Bremsrollen. [Siehe Seite 74 bzw. 75.] Fördergut, Gewicht und Größe bestimmen die Rollenlänge und Rollenteilung. In Laufrichtung muss das Fördergut mindestens auf 3 Rollen aufliegen.

👤 Max. Tragkraft: 200 kg/m

Der Rahmen besteht aus verzinkten Stahl-C-Profilen 100x30x11x2 mm mit verschraubten Querdistanzen. Das C-Profil wird mit einer eingeschobenen Kunststoffleiste geschlossen und bildet somit eine formschöne Einheit.

Durch ein Lochraster kann die Rollenteilung beliebig im Teilungsschritt von 25 mm verändert werden.

Die Tragrollen können in der oberen Lochreihe (= Standard) bzw. in der mittleren Lochreihe montiert werden, um das C-Profil als Seitenführung zu verwenden. Die Tragrollen sind aus Stahl  $\varnothing 50 \times 1,5$  mm und mit Stahlachse  $\varnothing 10$  mm axial gefedert - dadurch ist ein schneller Ein- und Ausbau möglich.

Die eingepressten Lagerschilder sind aus Stahlblech mit Stahlkugellagerung.

Die 90°-Kurven werden mit einem Innenradius von 830 mm gefertigt und die Tragrollen sind mittig geteilt.

Kurven mit Kunststoff-Konuselementen siehe Seite 23.

Standard-Type Bahnbreite	Rollenlänge	Rollenteilung	Bestell-Nr. Bahnlänge				90°-Kurve Rollen mittig geteilt	
			BB (mm)	RL (mm)	RT (mm)	BL 1 m		BL 1,5 m
320	250	75		105001	105025	105049	105073	105097
		100		105002	105026	105050	105074	
		150		105003	105027	105051	105075	
		200		105004	105028	105052	105076	
470	400	75		105005	105029	105053	105077	105101
		100		105006	105030	105054	105078	
		150		105007	105031	105055	105079	
		200		105008	105032	105056	105080	
620	550	75		105009	105033	105057	105081	105105
		100		105010	105034	105058	105082	
		150		105011	105035	105059	105083	
		200		105012	105036	105060	105084	
770	700	75		105013	105037	105061	105085	105109
		100		105014	105038	105062	105086	
		150		105015	105039	105063	105087	
		200		105016	105040	105064	105088	
920	850	75		105017	105041	105065	105089	105113
		100		105018	105042	105066	105090	
		150		105019	105043	105067	105091	
		200		105020	105044	105068	105092	
1070	1000	75		105021	105045	105069	105093	105117
		100		105022	105046	105070	105094	
		150		105023	105047	105071	105095	
		200		105024	105048	105072	105096	

**Abweichende Breiten und Längen sind auf Anfrage erhältlich.**

**Zubehör wie Verstellunterstützung, Seitenführung, Endanschlag siehe Seite 15 bzw. 14.**